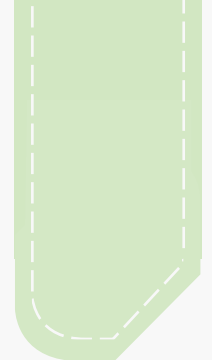


# دراسة حالة منشأة إيليفيني



قطاع القدرات  
البشرية والإبداعية

1

نبذة عن المنشأة

2

دراسة حالة منشأة  
إيليفينلي

3

# قطاع القدرات البشرية والإبداعية

**بشكل عام** قطاع القدرات البشرية والإبداعية هو مجموعة من الأنشطة والمبادرات التي تهدف إلى تنمية وتطوير القدرات البشرية. **يشمل** هذا القطاع تطوير المهارات الفردية والجماعية وتعزيز الإبداع والابتكار في مختلف المجالات.



**يساهم** في تحقيق التقدم الاقتصادي والاجتماعي وتعزيز التنمية المستدامة من خلال تنمية الإمكانيات والمواهب البشرية. ويعتبر هذا القطاع جزءاً أساسياً من الجهود التي تهدف إلى تحسين جودة حياة الأفراد وتطوير المجتمعات.

**اقتصادياً** تعزيز التنمية الاقتصادية، ويلعب التطور الإبداعي دوراً أساسياً في تعزيز النمو الاقتصادي وخلق فرص العمل وتعزيز التنافسية.

تعمل المملكة على ترسيخ صيتهاً كبيراً فيما يتعلق بالقدرات الإبداعية من خلال عدة إنجازات إذ من ضمنها **المهرجان السعودي للإبداع** حيث شمل على 300 موهبة صاعدة.

# نبذة عن المنشأة

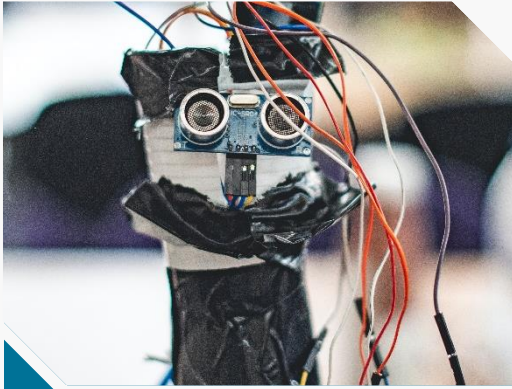
مع السعي نحو التميز والتفرد في المنتجات الفنية سواءً المقتناة من قبل الأفراد أو المتاجر، يبرز دور المنشآت ذات اللمسة الإبداعية في صناعتها والتي تهدف إلى عكس مواهب أفرادها على منتجات قابلة للاستخدام اليومي وتعطي طابعًا بالتميز.

تأتي في هذا السياق منشأة سعودية، والتي بدأت في عام 2022م، وهي منشأة تقدم منتجات في مجال موهبة الرسم والتصميم وتقدم كذلك مجموعات واسعة من القرطاسية للطلاب ورواد الأعمال بمختلف التصاميم الفنية برسومات فريدة لدفاتر ومفكرات، ومخططات وأجندات، وكروت هدايا وملصقات، وقرطاسية متخصصة للمهتمين في مختلف المجالات.

تهدف هذه الدراسة إلى استعراض رحلة المنشأة، منذ نشأتها وحتى تحقيقها لأهدافها، والتحديات التي واجهتها وكيف تغلبت عليها، والتأثير الذي حققته في مجتمعها.

**Elevenly**  
Stationery

# مميزات تطوير قطاع القدرات البشرية والإبداعية



## تعزيز التنافس

يساهم في تعزيز التنافسية على المستوى الوطني والدولي من خلال تطوير المهارات والمعرفة والتكنولوجيا.

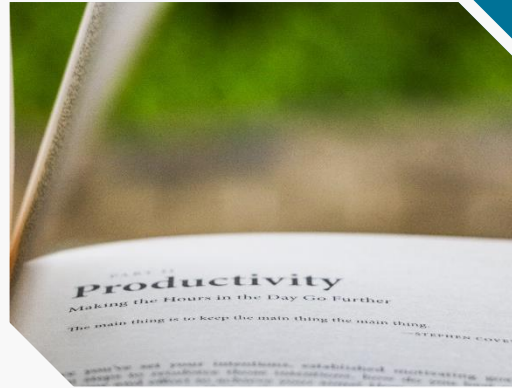
## زيادة الإنتاجية والابتكار

يعزز تطوير القدرات البشرية والإبداعية من إمكانية تحقيق مستويات عالية من الإنتاجية والابتكار في مختلف القطاعات الاقتصادية.



## تحقيق التنمية الشاملة

يساهم تطوير القدرات البشرية والإبداعية في تحقيق التنمية الشاملة للمجتمعات، حيث يعمل على تعزيز التعليم والثقافة والاقتصاد والتنمية الاجتماعية.



# أهمية تطوير قطاع القدرات البشرية والإبداعية



## تعزيز التنمية المستدامة

يساهم في تحقيق التنمية المستدامة من خلال تطوير الإمكانيات البشرية والاستفادة الأمثل من الموارد البشرية.

## تعزيز الفهم الثقافي

يساهم في تعزيز الفهم الثقافي من خلال دعم الفنون والثقافة والموروث الثقافي.



## دعم الابتكار وريادة الأعمال

يساهم في تطوير مهارات الابتكار وريادة الأعمال، مما يشجع على إنشاء مشاريع وأعمال جديدة.



# دراسة حالة منشأة إيليفينلي

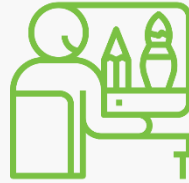


## المشاكل أو التحديات

على الرغم من التحديات في تحويل شغفها إلى منتج قائم؛ إلا أن الطموح والاستمرارية كان طريقهم للوصول إلى النجاح.

## معلومات عن الحالة

تقدم مجموعات واسعة من القرطاسية للطلاب ورواد الأعمال بمختلف التصاميم الفنية برسومات فريدة لدفاتر ومفكرات، ومخططات وأجندات، وكروت هدايا وملصقات، وقرطاسية متخصصة للمهتمين في مختلف المجالات.



## الخلفية

بدأت قصة إيليفينلي في عام 2022م، بدأت رزان الشعلان برسم فواصل كتب مصنوعة يدويًا وعرضها على حسابها الشخصي في مواقع التواصل الاجتماعي.

# دراسة حالة منشأة إيليفينلي

## ما يُستفاد من المنشأة

تسعى إيليفينلي مستقبلاً إلى توفير منتجات تستهدف الكتاب والطهارة والفنانين والموسيقيين والمبدعين في مختلف المجالات.

تغطية جميع جوانب الفن والإبداع بالقرطاسية والإلامام أكثر بأراء الجمهور.

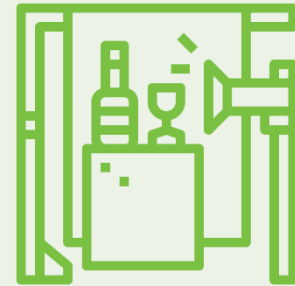


## النتائج

تخدم إيليفينلي الطلاب ورواد الأعمال، وتقدم لهم المنتجات المناسبة لتحفيزهم لتحقيق أحلامهم.

## الحلول أو التدخلات

إيليفينلي انطلقت بتحويل حبها للرسم إلى مشروع قائم وتسخير أفكارها ورسوماتها لخدمة المهتمين في مختلف المجالات.





# ممكّنات قطاع القدرات البشرية والإبداعية

منشآت  
monsha'at

المهيئة العامة للمنشآت الصغيرة والمتوسطة  
Small & Medium Enterprises General Authority



موهبة



فعاليات السعودية



# الأدلة والأدوات المساعدة

## وصف خدمة الأدلة والأدوات المساعدة

خدمة إلكترونية تهدف لدعم رواد الأعمال وملاك المنشآت الصغيرة والمتوسطة والمهتمين في مجال الأعمال عن طريق إثرائهم بالمعرفة اللازمة من خلال توفير أدلة إلكترونية وكتيبات ونماذج تحتوي على أفضل الممارسات والمعلومات القابلة للتطبيق والتي تساعد على تطوير الأعمال واستدامتها.

## أهداف الخدمة

- توفير أدوات تخطيط الأعمال عن طريق وثائق استرشادية تساعد على ترتيب وتبويب المعلومات مثل دراسة الجدوى وخطة العمل.
- توفير مصادر تساعد على رفع جاهزية المنشآت لدراسة الأسواق والقطاعات والتعريف بفرص النمو.
- إتاحة المعلومات والإرشادات الموجهة لمجتمع الأعمال التي تقدمها منشآت والجهات الحكومية والخاصة الأخرى.

## أبرز ما تقدم الخدمة

### الأدلة والكتيبات

هي محتويات مكتوبة بلغة سهلة وتشمل انفوجرافيك ورسومات توضيحية تهدف إلى التعريف بوظائف الأعمال أو أفضل الممارسات.

### النماذج والأدوات

وثائق استرشادية تساعد على ترتيب وتبويب المعلومات وتحتوي على خانات وإرشادات لتعبئتها واستخدامها.

### الروابط

روابط للجهات الحكومية والخاصة التي تحتوي معلومات وإرشادات وخدمات تفيد رواد الأعمال وملاك المنشآت الصغيرة والمتوسطة.



منشآت  
monsha'at  
الهيئة العامة للمنشآت الصغيرة والمتوسطة  
Small & Medium Enterprises General Authority