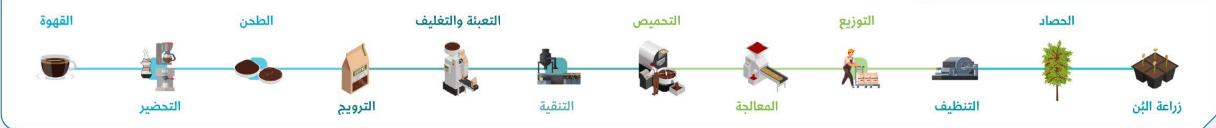
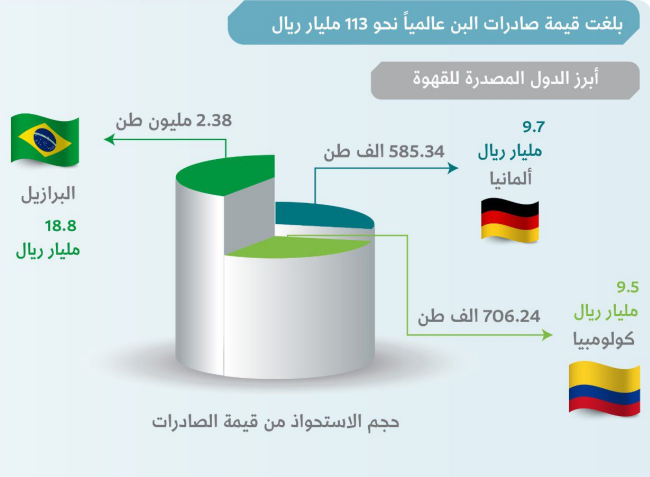


يشهد سوق صناعة القهوة في العالم نمواً متزايداً، ومن المتوقع أن تبلغ نسبة النمو سنوياً **7.6%** من عام 2021- 2025 لتبلغ القيمة التسويقية **542 مليار ريال**

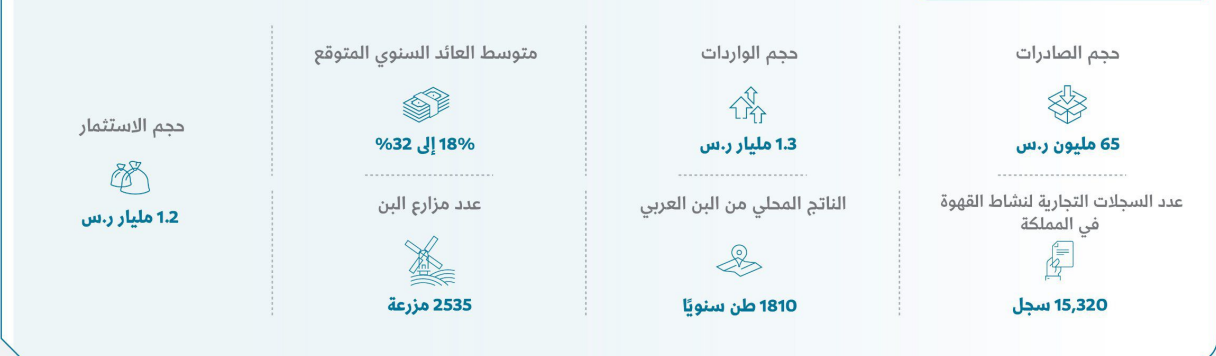
مراحل إعداد كوب القهوة



نبذة عن السوق العالمي



إحصائيات السوق المحلي



أبرز أسواق صادرات المملكة



أبرز الموردين للمملكة



المصادر:

- تقرير صحيفة Gworld عن صناعة القهوة
- تقرير منظمة القهوة العالمية
- بيانات هيئة الزكاة والضريبة والجمارك

دليل المستثمر الصناعي لصناعة القهوة



بن جازان

تسعى المملكة لجعل منطقة جازان مصدرًا مهمًا لإنتاج البن، والتركيز على البن الخولاني الذي يمتاز بالجودة عن بقية الأنواع، وتحقيق الاكتفاء الذاتي منه وتصدير الفائض عالميًا دعمًا للاقتصاد الوطني وفق رؤية 2030.

يتم إنتاج 70% من البن الجازاني في محافظة الداير إضافة إلى محافظات أخرى مثل فيفة، والعيديبي، وبنى مالك، والعارضه.

عدد الأشجار



100 إلى 120 ألف شجرة

أنواع البن العربي في جازان



الخولاني، والعيديبي، والتفاحي

عدد المزارع



750 - 900 مزرعة

إنتاجية الشجرة الواحدة



3.25 كيلو من البن

الصافي السنوي



300 إلى 350 طن



قالوا عن بن جازان:

"تتوفر في منطقة جازان البيئة المناسبة لزراعة البن بسبب التربة والمياه وهي من العوامل الرئيسية لجودة إنتاج البن"

فيصل الريثي
مزارع وباحث في بن جازان

"بدأت تجربتي بزراعة 250 شتلة قبل 15 عام، ومع التوسع أصبح لدي الآن 14 ألف شجرة بإنتاج يزيد عن 10 طن، ويعتبر بن جازان فرصة استثمارية للمهتمين في صناعة القهوة"

جبران المالكي
مزارع ومهتم بالبن الجازاني

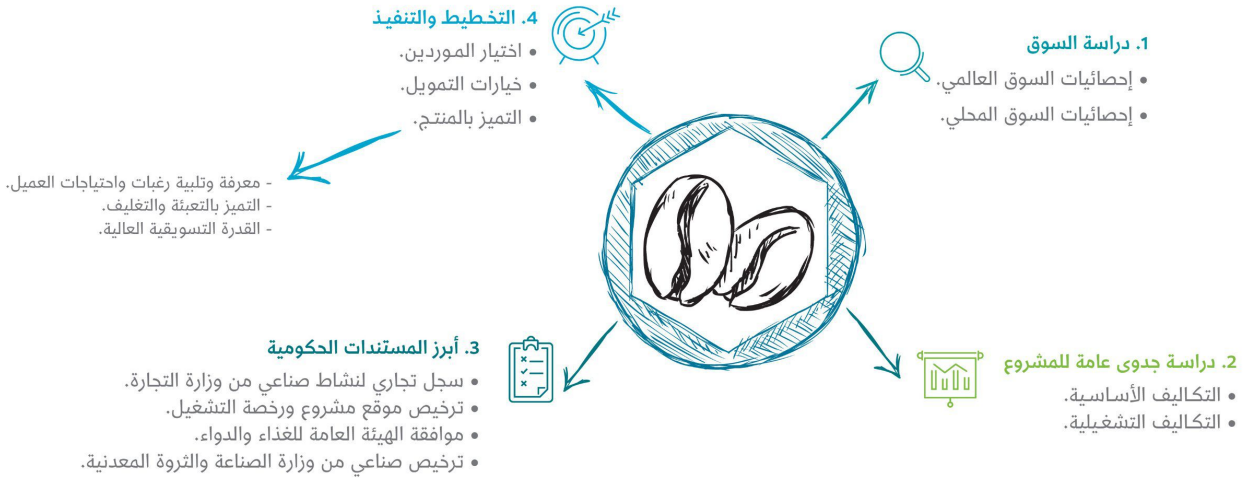
"تجربة مثيرة تدعو للتأمل في الآفاق الواسعة للمنطقة، ويعتبر بن جازان فرصة لتوفير الأمن الغذائي وضمان الاستدامة وتنويع مصادر الدخل للمملكة العربية السعودية"

أحمد الخرجي
شريك مؤسس - أكسير البن



رحلة المستثمر لصناعة القهوة

رحلة المستثمر



التمويل



بوابة التمويل



بنك التنمية الاجتماعية
SOCIAL DEVELOPMENT BANK



دراسة عامة عن المشروع

التكاليف التشغيلية

- المواد الخام
- القوة العاملة
- الصيانة
- التسويق

الألات والمعدات

- آلة تحميص
- آلة تبريد
- آلة تنقية
- آلة التعبئة والتغليف
- آلات لاختبار المنتج النهائي

التكاليف الأساسية

الرسوم الحكومية

سجل تجاري لنشاط صناعي



اختيار الموقع



إصدار الموافقة



ترخيص صناعي

