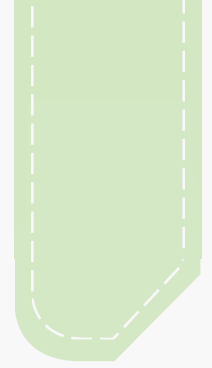


دراسة حالة منشأة حلويات طيبة برديسي



مجال صناعة الحلويات

1

نبذة عن المنشأة

2

دراسة حالة منشأة
حلويات طيبة برديسي

3

قطاع صناعة الحلويات

يشهد سوق صناعة الحلويات في المملكة العربية السعودية نموًا ملحوظًا نظرًا لتزايد الطلب على التخصيص والإبداع في صناعة الحلويات وتقدّم التجارة الإلكترونية وتنوع منصات الطلب عبر الإنترنت.

حيث وصل عدد المصانع في هذا النشاط إلى 1066 مصنع، وحجم الاستثمار فيها يصل إلى 35.1 مليار ريال.



ومن أبرز هذه الصناعات في المملكة: صناعة الحلويات الشعبية الشرقية، صناعة الجاتوه، الحلويات السكرية والكراميل والتوفي، صناعة الكاكو.

كما تطورت صناعة الحلويات في الآونة الأخيرة باعتبارها صناعة مهمة حيث وصلت نسبة المستثمرين السعوديين في هذا القطاع 92%، كما تلعب هذه الصناعة دورًا هامًا في توفير فرص عمل للكوادر الوطنية، وتدفع المزيد من رؤوس الأموال وتعزيز التجارة والتصدير.

نبذة عن المنشأة

تعتبر الحلويات جزءاً من عادات الضيافة في المجتمع السعودي، ويزداد الطلب عليها في المناسبات والأعياد، وتتنوع اهتمامات الناس بين الحلويات العربية والغربية والشوكولاتة، وهنا يظهر دور المنشآت ذات الجودة العالية كمكوّن أساسي لتلبية هذه الاحتياجات بشكل استثنائي.

في هذا السياق، نجد منشأة سعودية تأسست عام 1985م، تقوم بتقديم أنواع مختلفة من الحلويات الشرقية والغربية، بأجود المكونات لتكون جزءاً من المناسبات السعيدة لعملائها.

تهدف هذه الدراسة إلى استعراض رحلة هذه المنشأة منذ تأسيسها وحتى تحقيق أهدافها، ومعالجة التحديات التي واجهتها وكيف تجاوزتها ببراعة، والتأثير الإيجابي الذي أحدثته في مجتمعها وفي قطاع صناعة الحلويات بشكل عام.



أهمية تجربة العميل في قطاع صناعة الحلويات

تجربة العميل عامل مهم في قطاع صناعة الحلويات وفي أي نشاط تجاري آخر. هنا بعض الأسباب التي تجعل تجربة العميل مهمة بشكل خاص في قطاع صناعة الحلويات.

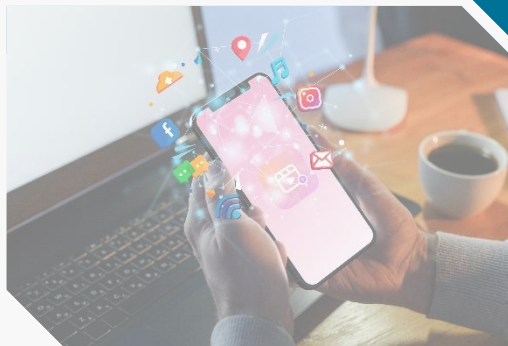


التصميم والعرض

عرض المنتجات بطريقة واضحة ومرتبّة وتغليفها بشكل مميز يساعد العميل على الشراء وبالتالي الحصول على تجربة عميل مميزة.

التفاعل عبر الوسائل الاجتماعية

التفاعل مع العملاء في مواقع التواصل الاجتماعي من خلال عرض المنتجات بطريقة جذابة وتقديم العروض المختلفة، يساهم في الانتشار والحصول على عملاء جدد.



جودة المنتج

استخدام مكونات ذات جودة عالية لصناعة الحلويات وتقديمها بشكل جذاب ولذيذ يزيد من احتمالية تكرار الشراء وتعزيز الولاء للعلامة التجارية.

أهمية تجربة العميل في قطاع صناعة الحلويات



الشفافية

اطلاع العملاء على عملية إنتاج الشوكولاتة والحلويات، بدءاً من مواد الخام وصولاً إلى المنتج النهائي.

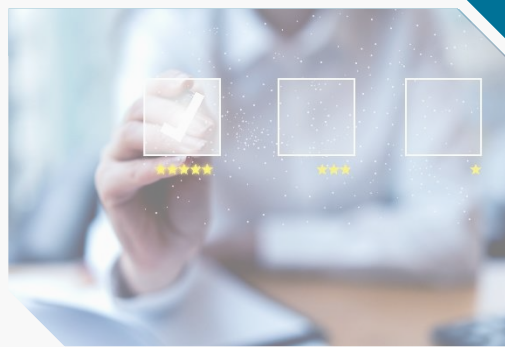
الثقة والسمعة

متابعة تقييمات العملاء وسماع ملاحظاتهم وآرائهم والعمل عليها لضمان زيادة ثقتهم بالعلامة التجارية.



التنوع

العمل على تقديم منتجات مبتكرة تناسب اهتمامات العملاء المختلفة مثل، العملاء الذين يتبنون نمط حياة صحي.



دراسة حالة منشأة حلويات طيبة برديسي



المشاكل أو التحديات

مواجهة المنافسة العالية في مجال الحلويات، ومواكبة الأذواق المختلفة.

معلومات عن الحالة

شركة حلويات سعودية متخصصة في تقديم العديد من الحلويات الشرقية والغربية بجودة عالية وأسعار مناسبة.



الخلفية

انطلقت حلويات طيبة برديسي من المدينة المنورة عام 1985م، حيث بدأت بتقديم البيتيفور والآيس كريم بنكهة حجازية مميزة، ومن ثم توسعت خطوط الإنتاج لتضم العديد من الحلويات المختلفة.

دراسة حالة منشأة حلويات طيبة برديسي

ما يُستفاد من المنشأة

بالطموح نجحت حلويات طيبة برديسي بأن تكون علامة مميزة في قطاع الحلويات وذلك لتقديمها أنواع مختلفة من الحلويات لتواكب جميع الأذواق وترتقي لذائقة عملائها.



النتائج

بعد نجاحها في المدينة المنورة افتتحت حلويات طيبة برديسي ثمانية فروع في: ينبع وجدة والرياض ومكة، بالإضافة لوجود موزعين معتمدين في العديد من مدن المملكة.

الحلول أو التدخلات

الحفاظ على قيم ومبادئ المؤسسة التي تركها المؤسس حامد برديسي (رحمه الله)، وذلك بعدم استخدام المواد الحافظة والحفاظ على أسعار ملائمة.



ممكّنات قطاع صناعة الحلويات

منشآت
monsha'at
الهيئة العامة للمنشآت الصغيرة والمتوسطة
Small & Medium Enterprises General Authority



هيئة فنون الطهي
Culinary Arts Commission



الأدلة والأدوات المساعدة

وصف خدمة الأدلة والأدوات المساعدة

خدمة إلكترونية تهدف لدعم رواد الأعمال وملاك المنشآت الصغيرة والمتوسطة والمهتمين في مجال الأعمال عن طريق إثرائهم بالمعرفة اللازمة من خلال توفير أدلة إلكترونية وكتيبات ونماذج تحتوي على أفضل الممارسات والمعلومات القابلة للتطبيق والتي تساعد على تطوير الأعمال واستدامتها.

أهداف الخدمة

- توفير أدوات تخطيط الأعمال عن طريق وثائق استرشادية تساعد على ترتيب وتبويب المعلومات مثل دراسة الجدوى وخطة العمل.
- توفير مصادر تساعد على رفع جاهزية المنشآت لدراسة الأسواق والقطاعات والتعريف بفرص النمو.
- إتاحة المعلومات والإرشادات الموجهة لمجتمع الأعمال التي تقدمها منشآت والجهات الحكومية والخاصة الأخرى.

أبرز ما تقدم الخدمة

الأدلة والكتيبات

هي محتويات مكتوبة بلغة سهلة وتشمل انفوجرافيك ورسومات توضيحية تهدف إلى التعريف بوظائف الأعمال أو أفضل الممارسات.

النماذج والأدوات

وثائق استرشادية تساعد على ترتيب وتبويب المعلومات وتحتوي على خانة وإرشادات لتعبئتها واستخدامها.

الروابط

روابط للجهات الحكومية والخاصة التي تحتوي معلومات وإرشادات وخدمات تفيد رواد الأعمال وملاك المنشآت الصغيرة والمتوسطة.



منشآت
monsha'at
الهيئة العامة للمنشآت الصغيرة والمتوسطة
Small & Medium Enterprises General Authority