

منشآت

monsha'at

الهيئة العامة للمنشآت الصغيرة والمتوسطة
Small & Medium Enterprises General Authority

تقرير نتائج المبادرة

معسكر من الفكرة إلى السوق

25 – 28 نوفمبر 2024

المحتويات

1	نبذة عن معسكر من الفكرة إلى السوق
2	اهداف معسكر من الفكرة إلى السوق
3	أجندة معسكر من الفكرة إلى السوق
4	معايير اختيار المستفيدين
5	نتائج النشر والترويج للمعسكر
6	التسجيل والحضور خلال المعسكر

نبذة عن معسكر من الفكرة إلى السوق

معسكر "من الفكرة إلى السوق" هو برنامج تدريبي مكثف يمتد على مدار اربعة أيام، يهدف إلى تمكين رواد الأعمال من تحويل أفكارهم المبتكرة إلى منتجات قابلة للتسويق. يركز المعسكر على تزويد المشاركين بالأدوات والاستراتيجيات اللازمة لفهم احتياجات العملاء، تصميم نموذج الأعمال (BMC)، تحديد القيمة المقترحة، وتطوير النماذج الأولية (Prototype) والمنتج الأولي القابل للتطبيق (MVP). يسعى المعسكر إلى بناء قاعدة معرفية وعملية تمكن رواد الأعمال من اتخاذ خطوات عملية نحو إطلاق مشاريعهم بنجاح.

- **التاريخ والوقت:** ستقام الفعالية لمدة 4 أيام من 25 إلى 28 ديسمبر من الساعة 2:00 إلى 5:00 مساءً.
- **الموقع:** الرياض، مركز الابتكار.
- **الجمهور المستهدف:** رواد الأعمال وأصحاب الأفكار المبتكرة الراغبين في تحويل أفكارهم إلى مشاريع ناجحة في المجال التقني.
- **عدد الحضور:** 20 فكرة او مشروع ريادي.
- **الضيافة:** مشروبات ساخنة (شاي وقهوة)، بسكويت، معجنات صغيرة.
- **الترويج:** منشور اعلان عن المعسكر التدريبي في مواقع التواصل الاجتماعي و سيتم انشاء نموذج تسجيل ليتم إضافته إلى منشور بهدف تصفية المتقدمين والسيطرة الكاملة على معيار الحضور. سيتم أيضا عمل حملات تسويقية علي البريد الالكتروني والواتساب والاتصال بحاضنات ومسرعات الأعمال في المنطقة لتزويدنا بالشركات الناشئة المهتمة في الحضور.

تفاصيل معسكر من الفكرة إلى السوق

اهداف معسكر من الفكرة إلى السوق

1. مساعدة المشاركين على اكتشاف وفهم احتياجات العملاء المستهدفين.
2. تعليم المشاركين كيفية تصميم نموذج الأعمال التجاري (BMC).
3. تمكين المشاركين من تحديد وصياغة القيمة المقترحة للعملاء.
4. توجيه المشاركين في تطوير النماذج الأولية والمنتجات الأولية القابلة للتطبيق.
5. تزويد المشاركين بالمهارات الأساسية التي تساعدهم في تحويل أفكارهم إلى مشاريع ناجحة.

الوقت	الموضوع	النشاط
5:00 – 2:00	<ul style="list-style-type: none"> ● مقدمة عن ريادة الأعمال والابتكار. ● اكتشاف العميل: طرق فهم وتحديد احتياجات العملاء 	اليوم الاول
5:00 – 2:00	<ul style="list-style-type: none"> ● نموذج الأعمال التجاري (BMC): مكونات وأهمية نموذج الأعمال. ● ورشة عمل حول تصميم BMC للمشاريع 	اليوم الثاني
5:00 – 2:00	<ul style="list-style-type: none"> ● القيمة المقترحة: كيف تقدم حلولاً تناسب احتياجات العملاء. ● تصميم القيمة المقترحة باستخدام Value Proposition Canvas 	اليوم الثالث
5:00 – 2:00	<ul style="list-style-type: none"> ● تطوير النماذج الأولية (Prototype) والمنتج الأولي القابل للتطبيق (MVP). ● ورشة عمل عملية: إعداد نموذج أولي لمشروعك. ● عرض المشاريع وتقديم التوجيهات 	اليوم الرابع

معايير لاختيار المستخدمين لضمان تحصيل الفائدة المرجوة مثل:

- رواد أعمال لديهم مشاريع ناشئة، أو أشخاص يعملون على تطوير أفكار مبتكرة يرغبون في تحويلها إلى مشاريع فعلية.
- أن يكون مجال عمل الفكرة أو الشركة ضمن المجالات التكنولوجية ذات العلاقة (الذكاء الاصطناعي، علوم البيانات،...).
- الاستعداد لتطوير نموذج أولي أو منتج أولي قابل للتطبيق (MVP).
- القدرة على العمل ضمن فريق والتفاعل مع المدربين والموجهين.
- الالتزام بالمشاركة الكاملة خلال أيام المعسكر الأربعة.

نتائج النشر والترويج للمعسكر



رابط المنشور



رابط المنشور

مقدمي المعسكر

أ. عبد الملك المشيقح
مستشار في ريادة الأعمال والتقنية
للمشاريع الناشئة

م. عبد الهادي مدبولي
مهندس ميكاترونكس
وخبير التصنيع الرقمي وتصميم النماذج الأولية

الرياض
مركز الابتكار
25 إلى 28
نوفمبر
2:00 إلى 5:00 مساءً

نبذة عن المعسكر

برنامج تدريبي مكثف يمتد على مدار أربعة أيام،
يهدف إلى تمكين رواد الأعمال من تحويل أفكارهم المبتكرة
إلى منتجات قابلة للعمل والطرح في الأسواق

تقرير المنشور على منصة "إكس"

عدد النقرات على الرابط

50

الظهور

2,081



تقرير المنشور على منصة "لينكد ان"

المشاركة

3

الظهور

744



الإعجاب

5



التسجيل والحضور خلال المعسكر

• عدد التسجيل الكلي: 29 مستفيد

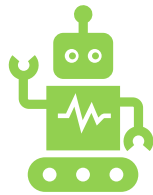
• عدد الحضور: 16 مستفيد



الأثر الناتج والمخرجات من المبادرة

كجزء من الأنشطة والمحتوى التعليمي المقدم، تسليط الضوء على قصص النجاح من مخرجات معمل النمذجة في مركز الابتكار والتي مرت في مرحلة التخطيط من الفكرة الى منتج اولي في السوق. أيضا تمت دعوة الحضور الى الاستفادة من الخدمات المجانية المقدمة للبدء بمراحل التخطيط الخاصة بهم.

كمخرج نهائي من البرنامج تم تحقيق الآتي:



العمل على عدد 3 نماذج اولية

في مجالات

- الصحة.
- التعليم.



تقديم عدد 6 ساعات استشارية

في مجالات

- النمذجة
- تخطيط الاعمال
- التخطيط التقني للمنتج

منشآت

monsha'at

الهيئة العامة للمنشآت الصغيرة والمتوسطة
Small & Medium Enterprises General Authority

شكرًا لكم